



TMX-NET PRO

Veilig op afstand beheren via internet

Overall en altijd, compleet en veilig beheer via de cloud



Voordelen TMX-Net Pro

Universeel en open

- Krachtige, veilige en universele cloud applicatie voor beheer op afstand van technische installaties
- Compleet beheer voor automatisch meten, registeren, realtime control, alarmering, rapportage, instellen, regelen en besturen
- Geschikt voor alle apparatuur van diverse merken; telemetrie onderstations, dataloggers, alarmmelders, PLC's, smart sensorsystemen, etc.
- Krachtige uitbreidingsmogelijkheden, zoals TWIN-webservice en scripting/automation

Eenvoudige bediening en visualisatie

- Intuïtieve bediening via standaard webbrowser op PC, tablet en smartphone
- Uitgebreide instelbare autorisatieniveaus
- Overzichtelijke schermen voor o.a. geografische ligging, processchema's, alarmhistorie en meetgrafieken
- Eenvoudig in te stellen alarmgrenzen, logfrequenties, setpoints, rapportage, etc.
- Controle meetwaarden door handmatige en automatische datavalidatie

Security en Uptime

- Gegarandeerde uptime > 99,8% vanuit tier-3 datacenter in Nederland
- Secure https communicatie met eigen certificaat
- Automatische dagelijkse backup van alle data
- Redundante failsafe uitvoering van alle kritische systeemdelen
- Afgeschermde communicatieverbindingen voor onderstations (VPN/APN)
- Actieve 24/7 monitoring

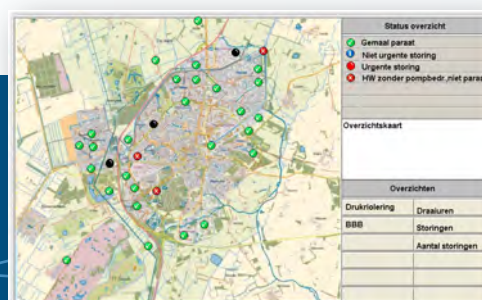
"Bij het op afstand beheren van technische installaties via internet krijgt cybersecurity nog niet alijd de aandacht die nodig is. De ontwikkelaars van TMX-Net Pro onderscheiden zich door effectieve beveiligingstechnieken toe te passen en gebruikers bewust te maken van mogelijkheden en eisen voor een veilig telecontrol systeem."

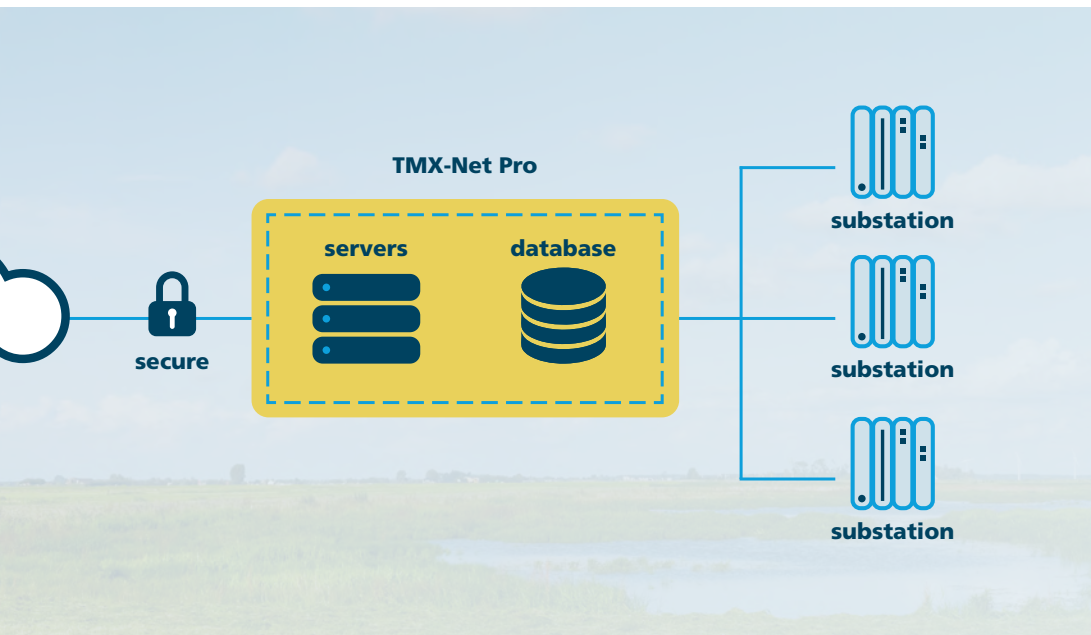
ing. Jeroen Laarakkers,
Security Consultant TNO

TNO innovation
for life

Netwerkpartner van:

HSD
The Hague Security Delta





TMX-Net Pro brengt alles bij elkaar

TMX-Net Pro is een universele hoofdpst via internet voor het op afstand bewaken en besturen van technische apparatuur. TMX-Net Pro is een veelzijdige en open cloud oplossing voor telebeheer op abonnementsbasis en werkt samen met alle denkbare apparatuur. Voor toepassing in allerlei installaties zijn talrijke oplossingen beschikbaar. TMX-Net Pro is uitstekend beveiligd en brengt al uw locaties overzichtelijk bij elkaar.

TMX-Net Pro, slim en veelzijdig

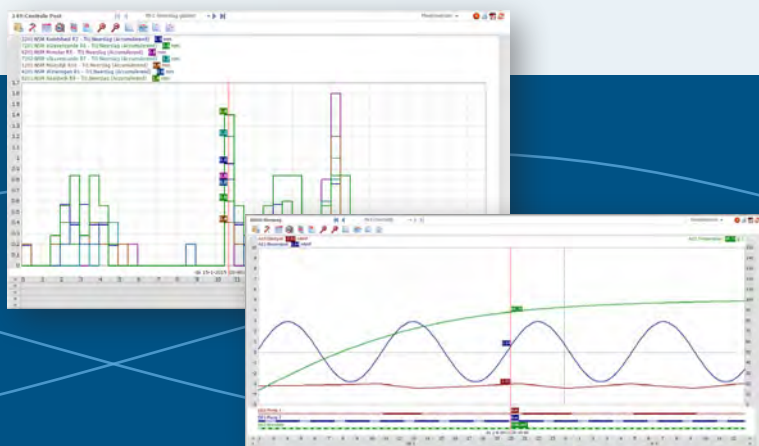
Na inloggen via PC, tablet of smartphone ziet u alle relevante informatie in een overzichtelijk dashboard. Met daarin in één oogopslag bij elke locatie de actuele status, zoals de belangrijkste meetwaarden of alarmgegevens. Voor meer gegevens, grafieken of instellingen klikt u op de locatie. Automatische instelbare validatie van meetgegevens is standaard inbegrepen. TMX-Net Pro is ontwikkeld op basis van jarenlange expertise en uitgebreide ervaring van vele tevreden TMX gebruikers.

TMX-Net Pro eenvoudig zelf in te richten

Door ruime beschikbaarheid van koppelingen kan TMX-Net Pro worden ingesteld voor communicatie met alle gangbare apparatuur bij technische installaties. U behoudt dus alle vrijheid voor de keuze van apparatuur. Vanwege uiteenlopende wensen kan de inrichting van een individuele gebruikersomgeving met enkele muisklikken zelf worden ingesteld. Omdat voor alle standaardfuncties geen programmeur nodig is, zijn de kosten en tijd voor inrichting en beheer overzichtelijk en kunt u snel en flexibel aan de slag. Voor het geval u het graag over wilt laten aan een installateur; TMX werkt samen met ervaren dealers die hierbij graag assisteren.

"Als Rijkswaterstaat Zuid-Nederland in 's-Hertogenbosch zijn wij al jaren een tevreden TMX gebruiker. Met TMX-Net Pro worden meldingen van honderden matrixborden, filemeldsystemen en verkeersregelinstallaties gevolgd en krijgen we ook een prima beeld van de storingsafhandeling door onderaannemers."

ing. Marco Hoogenboezem,
Rijkswaterstaat PPO Noord Brabant





Service en support



De TMX Servicedesk staat ter beschikking voor beantwoorden van al uw vragen en verlenen van assistentie bij het werken met TMX-Net Pro. Wij informeren u graag over de mogelijkheden voor een Service Level Agreement (SLA), waarmee u kunt rekenen op 24/7 dienstverlening. Voor een passende opleiding is er een gevarieerd TMX trainingsprogramma. Regelmatig zijn er interessante gebruikersbijeenkomsten voor uitwisseling van kennis en ervaring.

Systemkoppelingen via TWIN

TMX-Net Pro kan worden gekoppeld met andere applicaties, zoals systemen voor onderhoudsbeheer (OBS) en geografische informatie (GIS). Via de TWIN optie (TMX Webservice Interface) kunnen gegevens met andere systemen realtime worden uitgewisseld. Zo zijn bijvoorbeeld tijdreeksen met registraties of setpoints van regelingen uit te lezen en in te voeren, vanuit en naar TMX-Net Pro. De TWIN-API maakt gebruik van het standaard JSON (JavaScript Object Notation) formaat dat efficiënt werkt, ook bij grote hoeveelheden data.

Alarmering en rapportage

Het melden van storingen en bijzonderheden is uiteraard een belangrijke functie. TMX-Net Pro heeft daarvoor krachtige tools zoals variabele alarmgrenzen, adaptieve dienstroosters en een wachtgroepenstructuur. Naast alarmering via SMS of E-mail zijn storingsmeldingen via spraakberichten mogelijk. TMX-Net Pro biedt ook de mogelijkheid voor automatische periodieke rapportage, waarmee bijvoorbeeld wekelijks een pdf-bestand, met door u gewenste gegevens en opmaak, via e-mail wordt verspreid.

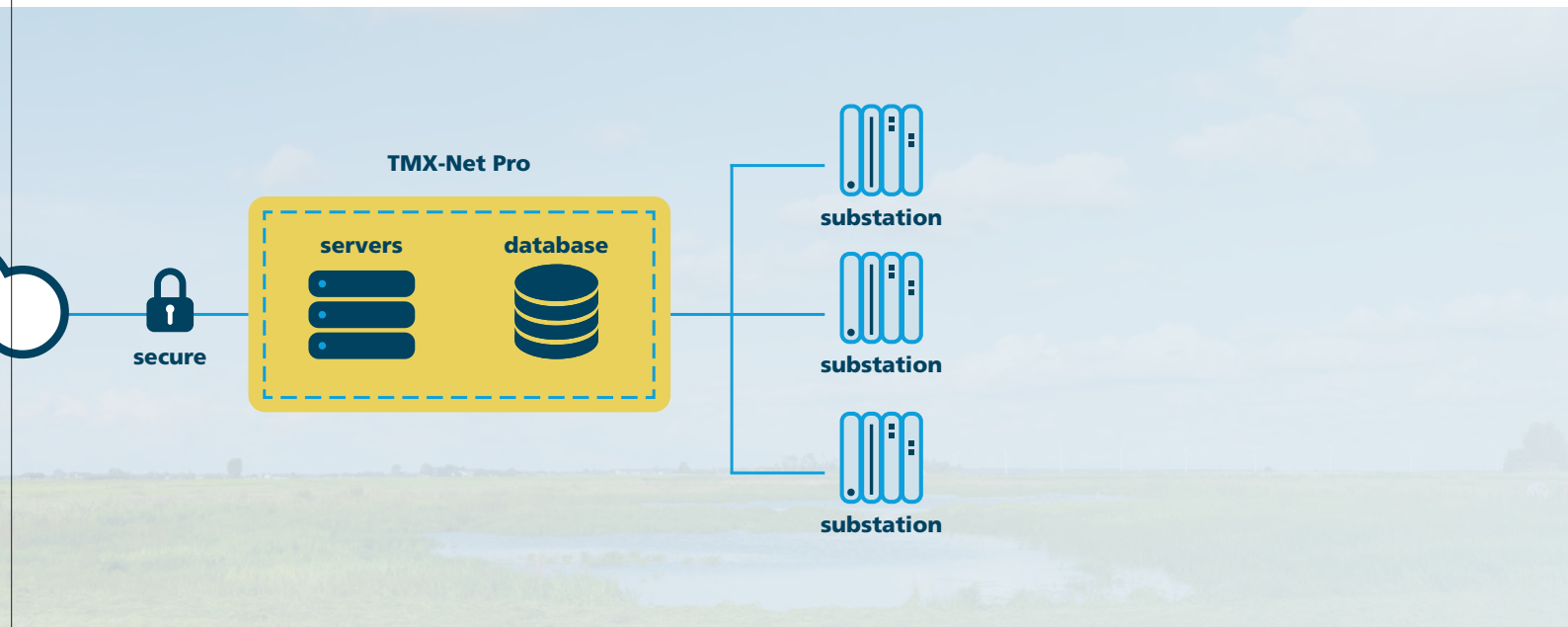
"TMX-Net Pro biedt ons een compleet systeem om al onze locaties voor riolering, grondwater en neerslag te monitoren. Het nut van deze efficiënte cloud oplossing heeft zich bij ons in de praktijk al bewezen."

ing. Pieter Vellekoop
Afd. Openbare Ruimte (IBOR),
Gemeente Westland



The screenshot displays the TMX-Net Pro interface with several panels:

- Wachtgroepen:** A list of priority groups including '4 Baggehuizen', '1 Flootbeheer', '3 Stoppen', and '2 Vaartech'.
- Dienstrooster:** A table for service schedules with columns for 'Dienstrooster', 'Tact starttijd', 'Status proceschema', and 'Foto'. It lists 'Baggehuizen' with a start time of 20:00 and a status of '125 m3'.
- Tijdschema's:** A list of time schedules including '(Dagen)', 'altijd', 'Baggehuizen', 'Wekende', and 'Werkdagen'.
- Operatie:** A central panel with a diagram of a pump system and various control buttons like 'Starting ledigingspomp', 'Starting spoelgroep 1', and 'Starting spoelgroep 2'.
- Niveau:** A panel on the right showing various level measurements and their corresponding units and values.



TMX-Net Pro is uw keuze, want:

- ✓ Open systeem; geschikt voor alle apparatuur
- ✓ Lage 'Total Cost of Ownership'
- ✓ Hoge uptime garantie en security
- ✓ TWIN webservice voor koppeling met andere applicaties
- ✓ Mogelijkheden voor automatische rapportage, datavalidatie en scripting
- ✓ Abonnement vanaf 1 locatie, volledig schaalbaar
- ✓ Gebouwd met modernste html5/css3 webtechnologie
- ✓ Zekerheid dankzij jarenlange ervaring bij duizenden installaties
- ✓ 24/7 bewaking en support



water



riolering



verkeer



afval



logistiek



agri



koeling



overig



Volg TMX nieuws via tmx.nl

Kuipers Electronic Engineering B.V.

Houtkopersstraat 6
3334 KD Zwijndrecht (NL)
Tel. +31(0)78 610 03 00
sales@tmx.nl
www.tmx.nl