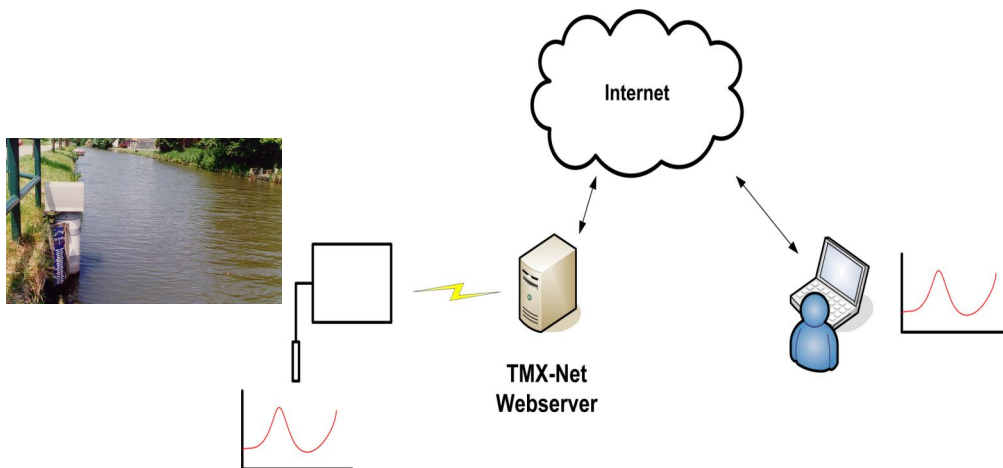


# TMX-NET

## BEHEER ALLES OP AFSTAND VIA INTERNET

TMX-Net maakt het beheren van technische installaties op afstand beschikbaar op abonnementsbasis. In plaats van het zelf beheren van telemetrie hard- en software op een centrale locatie biedt TMX-Net alle mogelijkheden kant en klaar als dienst via internet. Dit SaaS model (Software as a Service) maakt allerlei apparatuur van verschillende merken op een eenvoudige manier toegankelijk via internet.



### Features TMX-Net:

- ⊙ Voor allerlei apparatuur van verschillend fabrikaat
- ⊙ Veilig en op afstand:
  - Bedienen en instellen
  - Bekijken en bewaken
  - Alarmeren en rapporteren
- ⊙ Toegang via internet:
  - TMX-Net abonnement
  - Persoonlijke login
  - Instelbare autorisatieniveaus
  - Speciaal beveiligd

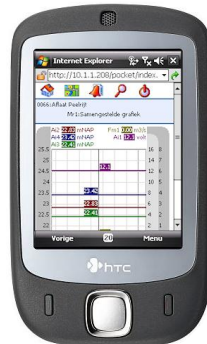
### TMX-Net, de eenvoudigste manier voor een compleet beheer

TMX is het meest complete telemetriesysteem voor het op afstand meten, beheren en besturen van technische installaties. Zo is het systeem al jaren toonaangevend bij waterbeheerders waar in praktijk de betrouwbaarheid van TMX bewezen is. TMX-Net is een logische uitbreiding waarbij op abonnementsbasis gebruik gemaakt wordt van een speciaal hiervoor ingerichte TMX Centrale Post die voor u wordt beheerd. Daar heeft u dus geen omkijken naar! TMX-Net wordt gebruikt voor vele soorten onderstations en dataloggers (\*) via bestaande telecommunicatie (telefoon, ADSL, GPRS, UMTS, etc.) en kan flexibel naar behoefte worden uitgebreid.

\*) naast TMX (alle LM types, LMX en TSI) o.a. Mactec, TBox, Datawatt, Regflex, Phoenix, Dynamic Logic, UDSO, Severa, Telic STD32, Keller GSM2, HiTechnologies LON, MFPS plus alle gangbare PLC's en specifieke smart transmitters (Hydrolab, riooloverstortmeters) w.o. diverse flowmeters (Observer, Instromet, QMetrix). Informeer voor andere bij uw TMX leverancier.

### Bediening en visualisatie via internet

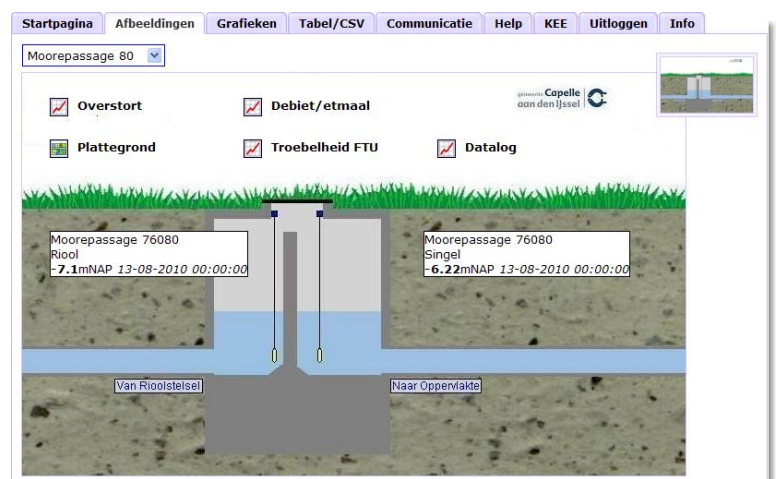
TMX-Net werkt heel eenvoudig vanuit uw standaard internetbrowser. Eenmaal ingelogd merkt u eigenlijk niet meer dat u via internet werkt. U ziet meteen al uw locaties netjes op een rij en keurig op de juiste plaats aangegeven op een kaart, met daarbij de actuele waarden, alarm informatie en andere bijzonderheden van de

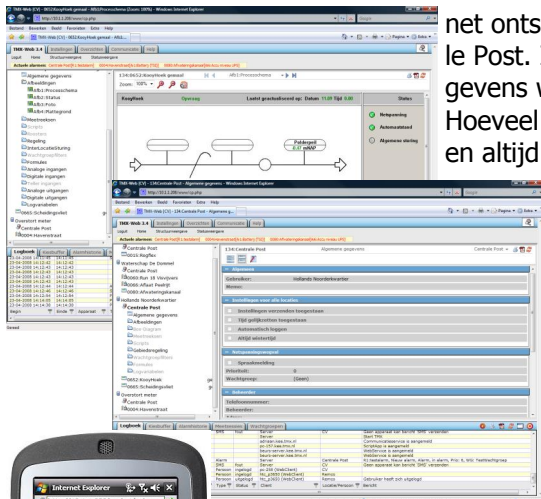


laatste periode. Met de juiste autorisatie kunt u ook alles instellen zoals logfrequenties, regelpunten en rapportage. Natuurlijk kunt u met verschillende soorten browsers werken en, speciaal voor gebruikers die onderweg zijn met een mobiele browser op een PDA of SmartPhone, is er ook een gebruiksvriendelijke bediening voor kleine schermen ingebouwd.

### TMX-Net full power

Gebruikers van TMX weten het al, de talloze mogelijkheden zijn eigenlijk teveel om op te noemen. Zo is het goed kunnen combineren van apparatuur van verschillende fabrikaten daarbij heel belangrijk. Ook worden er nog continu nieuwe mogelijkheden ontwikkeld. TMX-Net doet niets anders dan dit alles via inter-





net ontsluiten zonder zorgen over installatie of aanpassingen op een Centrale Post. In combinatie met een Oracle database met alle geregistreeerde gegevens wordt er gezorgd voor een veilige en betrouwbare werkomgeving. Hoeveel onderstations of gebruikers er ook zijn, u zult geen limiet ervaren en altijd snel kunnen werken met TMX-Net. Het toepassen van de vele TMX mogelijkheden en jarenlange telemetrie ervaring was nog nooit zo eenvoudig.

### Overzichtelijk, zowel technisch als budgetair

TMX-Net is een universeel open systeem wat beantwoordt aan uw wensen. Niet alleen technisch maar ook economisch krijgt u een praktische oplossing, want de eenmalige investeringen om te starten zijn zeer gering en de overige kosten zijn alleen afhankelijk van het gebruik, zoals het aantal beheerde locaties. Talloze drivers voor koppelingen met andere installaties zijn standaard beschikbaar en



geven u de mogelijkheid bedrijfsprocessen te analyseren en optimaliseren. Investeringen kunnen voortaan beter onderbouwd met gegevens worden beoordeeld en service & onderhoud kunnen op het juiste moment worden ingezet.

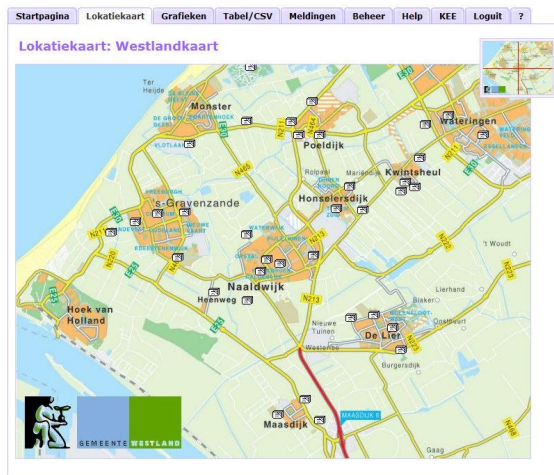
### Alarmering o.a. met e-mail en spraakmeldingen

Het doormelden van locatie alarmeren is één van de belangrijkste functies bij elk TMX systeem. Een volledig arsenaal aan tools staat daarvoor ter beschikking, zoals variabele alarmdetectie, dienstroosters en wachtgroepen afhankelijk van datum, dag en tijd en nauwkeurige registratie

in een speciaal logboek. Naast de bekende methodes van alarmeren via SMS, PDA, E-mail of semafoon biedt TMX-Net ook de mogelijkheid van storingsmeldingen via spraak. Spraakmeldingen bieden een hoge betrouwbaarheid omdat er direct door de gebelde personen gereageerd kan worden (DTMF pincode detectie) en zo onmiddellijk terugkoppeling ontstaat over het verwerken van de melding.

### Extra mogelijkheden

Liefhebbers stellen ook prijs op de vele uitbreidingsmogelijkheden. Zoals de automation module welke bijvoorbeeld kan zorgen voor automatisch import uit andere systemen en databases, of voor jaarrapporten volgens een eigen lay-out die op vooraf ingestelde data kunnen worden verstuurd. Modules voor datavalidatie en manipulatie, riooloverstortrapportage, meteomodule incl. EPS prognoses, wachtgroepenfilter, SMS dataloggers en alarmmelders, beslissings ondersteuning systeem (BOS), interlocatiesturing en nog vele andere maken u het werken niet alleen gemakkelijker, maar dragen vooral ook bij aan het rendement van uw organisatie.



### TMX-Net toepassingsvoorbeelden:

- ⊙ bewaken vloeistofnivo's
- ⊙ temperatuurmeting in koelcellen
- ⊙ rapportage riooloverstortingen
- ⊙ voorraadcontrole
- ⊙ debietmetingen
- ⊙ registratie energieverbruik
- ⊙ oppervlaktewaterbeheer
- ⊙ bevoorradingsplanning
- ⊙ automatische neerslagmetingen
- ⊙ meten van stuwstanden
- ⊙ procesbewaking
- ⊙ grondwatermetingen



KUIPERS ELECTRONIC ENGINEERING B.V.

Houtkopersstraat 6, 3334 KD Zwijndrecht, Nederland, Fax +31-78 - 6100 391  
Postbus 1030, 3330 CA Zwijndrecht, Nederland, Telefoon +31-78 - 6100 300

Internet: [www.tmx.nl](http://www.tmx.nl)  
E-mail: [sales@tmx.nl](mailto:sales@tmx.nl)